

LINKMED



L'unica community LinkedIn dedicata alla medicina territoriale

#mmg #pediatri #medicispecialisti #farmacisti

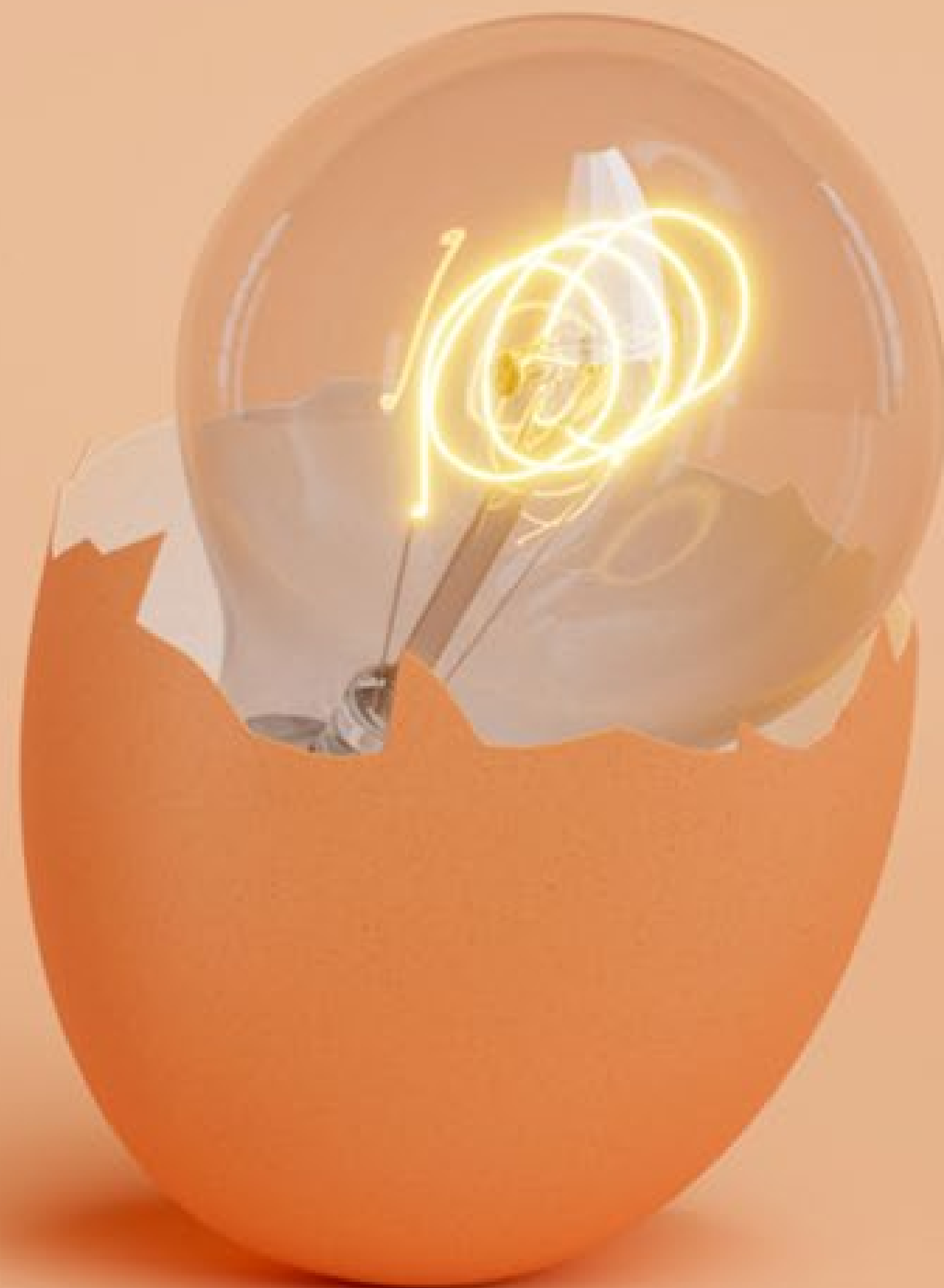
SPONSOR PROSPECTUS 2024

SPRIM 

L'idea

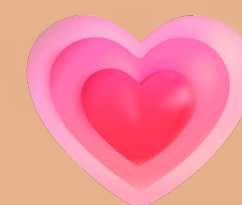
7





Nasce LinkMed, la prima community LinkedIn dedicata alla medicina territoriale, come risposta all'esigenza di creare uno spazio di dialogo qualificato tra professionisti della salute.

Una connessione forte per la comunità medica territoriale, con format innovativi, health trend topic, approccio pratico e multidisciplinare.



Co-created with GPs & Pharmacist Italian Panel

L'opportunità

Con l'obiettivo di soddisfare le esigenze dei medici – in particolare giovani - che ormai presidiano il canale LinkedIn, Sprim propone alle aziende di aderire al progetto, sponsorizzando la **prima digital community** per i professionisti della salute del presente e del futuro, per dare visibilità alle scoperte più interessanti, le applicazioni tecnologiche e digitali che aiutano il progresso medico e la condivisione del proprio punto di vista professionale.

Il supporto ideale per la continuità assistenziale sul territorio a disposizione dei pazienti, in grado di connettere i due interlocutori di maggiore fiducia per la popolazione.

Una soluzione pensata per supportare l'evoluzione digitale della medicina territoriale: una vera e propria spinta alla condivisione del sapere e la sua applicazione paziente-centrica!

*IN PROGRESS ATTIVAZIONE
PATRICINI &
PARTNER ISTITUZIONALI*



**ESSERE RICONOSCIUTI COME PARTNER
PER L'AGGIORNAMENTO SCIENTIFICO
DEI PROPRI TARGET**

**TRASFERIRE L'ADDED VALUE DEL
PROPRIO IMPEGNO NELLE SPECIFICHE
AREE TERAPEUTICHE DI INTERESSE**

**FARSI PROMOTORE DI INNOVAZIONE
TECNOLOGICA E DIGITAL SOLUTIONS**

**DIALOGARE IN MODO DIRETTO CON LE
NUOVE GENERAZIONI DI MEDICI
DIGITAL ORIENTED**

La nostra community



LINKMED – Medici in network

Progetto di Sprim italia, che nasce per creare una connessione più forte tra i professionisti del campo medico su LinkedIn. La condivisione, la multidisciplinarietà e l'elevata formazione sono i pilastri su cui si fonda la nostra comunità, con un focus particolare sulla medicina del territorio e generale.

Insieme, vogliamo creare una rete di professionisti della salute che condividono la stessa passione per l'innovazione e il futuro della medicina, dando accesso non solo a informazioni preziose e all'avanguardia, ma anche la possibilità di partecipare a discussioni stimolanti e di connettersi con colleghi che condividono le stesse ambizioni.

**ESCLUSIVA ASSOLUTA IN AMBITO HEALTH:
veicolare le comunicazione al target anche
attraverso il canale Whatsapp Linkmed!**



KPI's stimati dal lancio:
+1000 followers
+200k impression
+90k reach

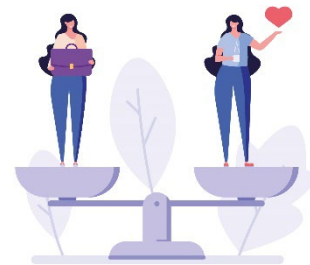


Di cosa parliamo alla nostra community?

Grazie alla nostra redazione editoriale siamo in grado di:

- ✓ Soddisfare le esigenze di aggiornamento del target su tematiche strategiche
- ✓ Favorire l'engagement
- ✓ Presidiare le latest news e anticipare i trend topic
- ✓ Coinvolgere digital influencer e KOL ambassador

WORK-LIFE BALANCE
NEL CAMPO
DELLA SALUTE



#WORK LIFE BALANCE

Approfondiamo un tema molto sentito dal target: la possibilità di trovare il giusto equilibrio tra lavoro e vita personale.



#GENERAZIONIACONFR

Esploriamo il passato e il presente attraverso videopillole uniche che mettono a confronto i punti di vista di diverse generazioni.

UNA NUOVA FORMA
DI IMMUNOTERAPIA
CONTRO I TUMORI
EMATOLOGICI

2019

Anno di approvazione della prima terapia con car t-cells in europa per pazienti con leucemia linfoblastica acuta a cellule b refrattaria

CURERESPONSABILI

L'importanza di garantire cure responsabili ai pazienti, nel rispetto dell'etica e delle necessità individuali.



#MEDICINA

Mettersi nei panni del paziente è essenziale. Le aspettative dei pazienti moderni vengono messe in primo piano per capire come migliorare le loro esperienze.

L'AI sta già rivoluzionando il mondo della salute: quali le opportunità per le professioni mediche?



#eHEALTH

come la tecnologia sta rivoluzionando le cure mediche.



#PREVENZIONEFIRST-POWERED BY NUTRIMI

Il tema della prevenzione a 360°, in tutte le sue sfaccettature, grazie alla partecipazione di Nutrimi!

Come aderire

3



Le opportunità per i Partner

- ✓ **PIANO EDITORIALE SPONSORIZZATO E REALIZZATO AD HOC SU DIFFERENTI TEMATICHE**
- ✓ **CAMPAGNE ADS DA ATTIVARE SULLA BASE DELLA MIGLIORE DIGITAL STRATEGY**
- ✓ **DIRETTE LINKEDIN BRANDIZZATE REALIZZATE IN OCCASIONI STRATEGICHE**
- ✓ **DIGITAL EVENTS LIVE IN MEDCASTING**
- ✓ **PERCORSI FORMATIVI**
- ✓ **KOL AMBASSADOR**
- ✓ **GRUPPI CHIUSI DI DISCUSSIONE SU FARMACI SU LKN E WA**



I POST!

KPI MENSILI

3-4% engagement

30K impressions

20K reach

**i kpi variano sulla base della strategia ADS condivisa e dei target coinvolti.*

VISIBILITY POST



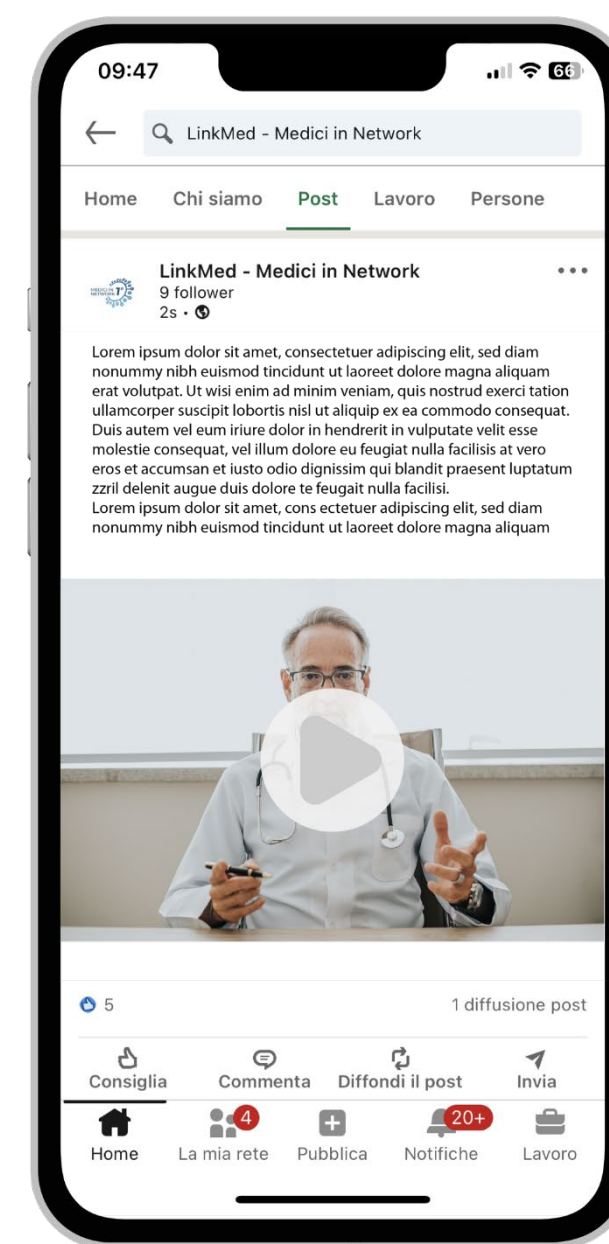
Contenuto organico di visibilità per il brand sui canali LinkMed

NATIVE POST



Sviluppo di un contenuto native dedicato (static, GIF, carousel, mini-video)

KOL VIDEO



Realizzazione di interviste ad hoc con KOL d'eccellenza in campo medico

Le *Live* per comunicare direttamente al tuo target

Realizzazione di dirette LinkedIn su misura a 360° per i tuoi target strategici

Le nostre opportunità comprendono anche:

MEDCASTING - new interactive format and experience

(con possibilità di integrare contenuti interattivi e regia in diretta).

Possibilità di sviluppare le live come **gruppi di discussione e miglioramento** o **virtual tour aziendali**



Linkmed beyond LinkedIn

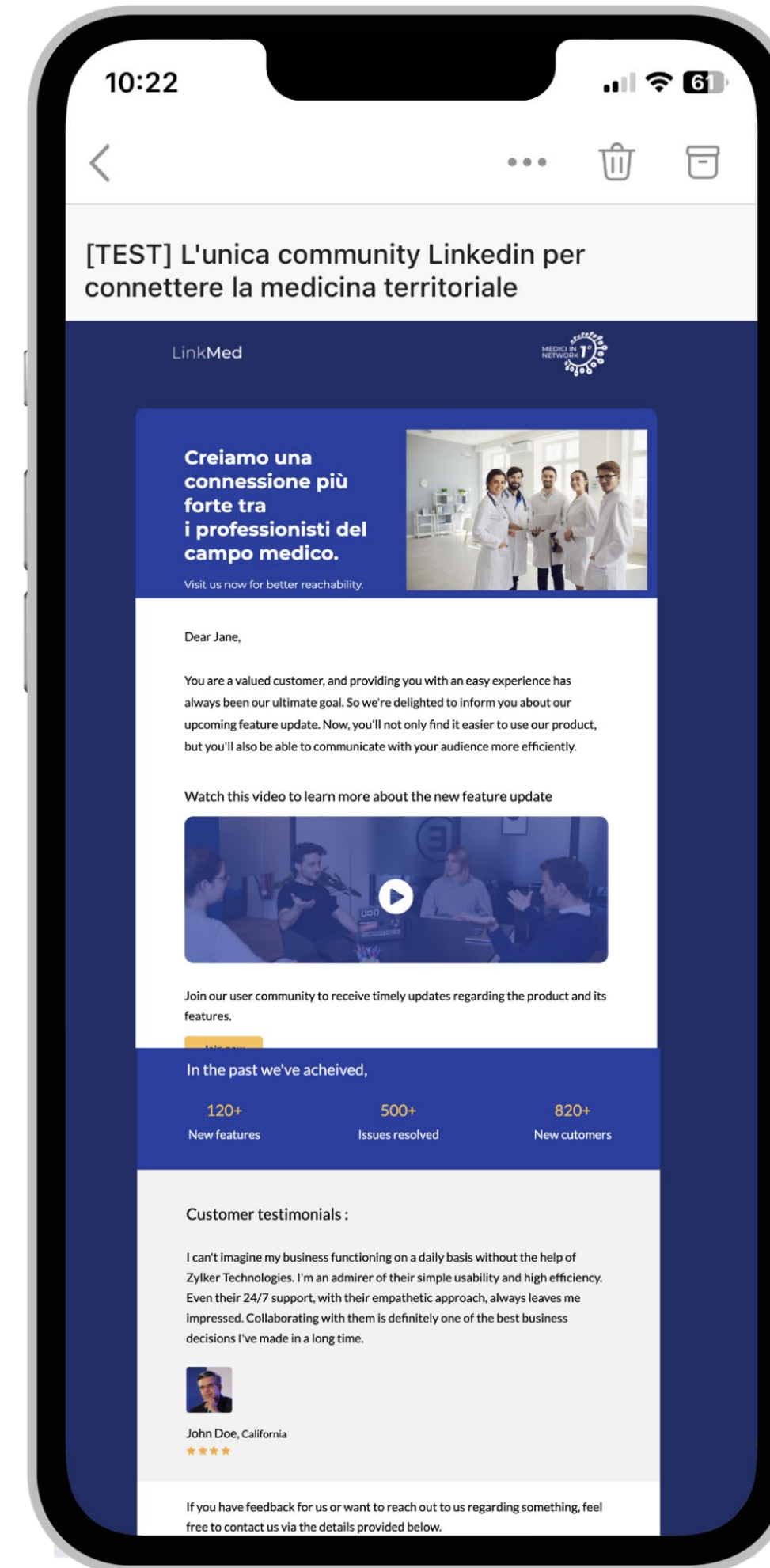
DEM/RTE

Sviluppo e invio di newsletter di approfondimento scientifico con endorsement Linkmed.

Possibilità di integrare CTA in base alle proprie esigenze strategiche

*fino al 40% OR**

*>300K HP
a database*



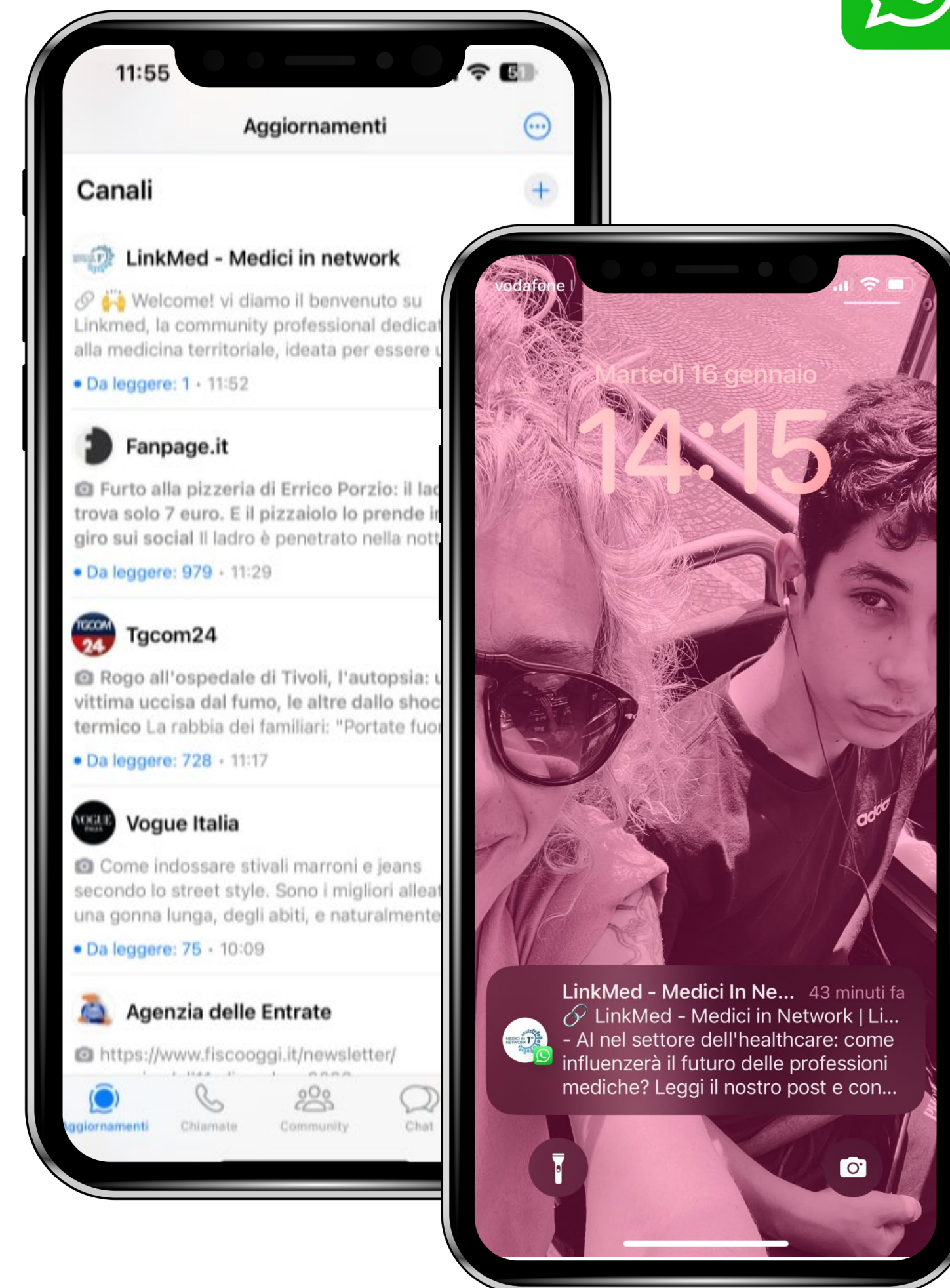
LinkMed beyond LinkedIn

L'unico canale Whatsapp che parla ai professionisti della salute

Un canale di Whatsapp è una piattaforma di messaggistica istantanea che consente di condividere informazioni e aggiornamenti con un vasto pubblico in maniera rapida e semplice.

Perché utilizzare i canali di Whatsapp nel settore sanitario?

- **Comunicazione diretta:** i canali di Whatsapp permettono di raggiungere il pubblico in modo immediato, assicurando una comunicazione più rapida ed efficiente.
- **Ampia copertura:** con oltre 2 miliardi di utenti attivi a livello globale, Whatsapp è uno degli strumenti di comunicazione più diffusi al mondo.
- **Versatilità:** si possono condividere messaggi di testo, immagini, video, documenti e link relativi a temi di interesse per il settore sanitario.



**Siamo sicuri che questa sia
un'opportunità per te!**

Contattaci per parlarne insieme.

Claudia Bianchi
*Vice General Manager & Head
of Business Excellence*

E-mail: claudia.bianchi@sprim.it
Mobile: +39 340 6859610

Viola Salvetti
*Business Developer Specialist
New Business & Customer Growth*

E-mail: viola.salvetti@sprim.it
Mobile: +39 320 2310869

Thank You!

ONLY FOR INTERNAL USE/ CONFIDENTIAL

Ideas, concepts, information and materials included in this document are and remain intellectual property of SPRIM s.r.l.

They cannot in any way be used or exploited until they are made available under the regulation of a collaboration contract between the parties. Any unauthorized use of the intellectual property of SPRIM S.r.l. will give rise, among other actions, to an immediate claim for compensation for the professional time and expenses incurred by the professionals of SPRIM S.r.l. in the conception of this proposal.

SPRIM 